

既存下地	アスファルト防水	改修仕様	NCA-503TC
採用理由	病院屋上を施工するため、火気を使用しない。施工時の臭気もない。下地を選ばず、信頼性もあるケミアスルー防水工法が採用された。		

物件	病院屋上改修工事		
面積	平面部 643 m ²	立上り部 70 m ²	合計 713 m ²

ドレン周り、部分処置部分

施工現場全景

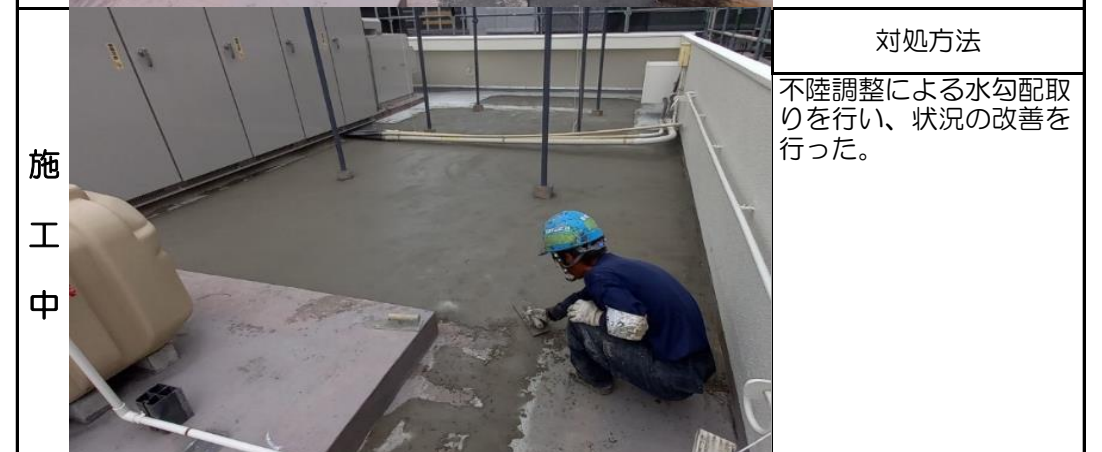


施工前



施工前状況

排水状況が悪い箇所も見受けられ、水溜りが多数確認出来た。経年による劣化が進行している状況。



対処方法

不陸調整による水勾配取りを行い、状況の改善を行った。



施工後



完成の状態

架台、キュービクル廻り等の処理も問題なく、状況の改善を行うことが出来た。